

**Document réservé aux personnes  
en situation de handicap**



**A consulter sur place**

**Coteaux Béarn**

**Madiran**

**Sites labellisés  
ou accessibles**

**2023**

**BÉARN**  
Pyrénées

La marque nationale « Tourisme et Handicap » permet de donner aux personnes en situation de handicap une information fiable, sur l'accessibilité des sites et des équipements touristiques, et ce, pour les quatre grands types de handicaps (auditif, mental, moteur, et visuel).

Ce guide que nous avons mis en place, aidera à faciliter la vie courante et touristique des personnes en situation de handicap. Vous y trouverez toutes les informations nécessaires pour passer un bon séjour sur notre territoire. Bonne visite à tous !



**Syndicat du Tourisme Nord Béarn**

**10 C Place sainte-Foy**

**64160 MORLAAS Tél : 05.59.33.62.25**

**[www.bearnmadiran-tourisme.fr](http://www.bearnmadiran-tourisme.fr)**

**[contact@bearnmadiran-tourisme.fr](mailto:contact@bearnmadiran-tourisme.fr)**

Vous y trouverez les établissements et activités ayant obtenu le label Tourisme et Handicap mais également les adresses que nous avons jugées être accessibles.

L'office de tourisme ne peut en aucun cas être garant de l'accessibilité d'un lieu.

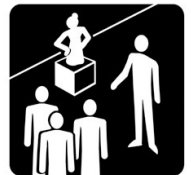
Les informations ne sont pas exhaustives. N'hésitez pas à nous faire part de vos remarques sur les aménagements des commerces ou sur l'accessibilité des activités proposées. Notre guide est évolutif, l'inventaire complet des partenaires est en cours de réalisation.

# SOMMAIRE :

- P 4 : Sports et loisirs



- P 9 : Lieux culturels



- P 13 : Les hébergements



- P 19 : Le coin des gourmands



- P 23 : Accessibilité ville de Morlaàs



# SPORTS ET LOISIRS

## ACCESSIBLES SANS LABEL



### Les balades à roulettes ®

Elaborées par le CDRP, ces balades ont été sélectionnées pour plusieurs utilisateurs dont les personnes à mobilité réduite (en fauteuil) et les personnes ayant des difficultés à se déplacer sur terrain accidenté.

Chemins larges, sans dénivelé notable, revêtement suffisamment roulant, sans trafic automobile.

Circuits courts entre 500 mètres et 4 km, structurés en boucles, en étoiles ou en aller et retour, équipés d'un parking.

Pour l'agrément de ces balades, nous recommandons aux personnes à mobilité réduite de se faire accompagner.

Demandez les fiches dans nos bureaux d'information ou téléchargez-les sur [www.tourisme-nordbearn.fr](http://www.tourisme-nordbearn.fr)

- **Petit lac du Gabas** - boucle de 2,8 km. Départ parking de Gardères au nord du petit lac. Pas pour les fauteuils roulants car une passerelle enjambe la pointe amont du lac. Zone d'observation des oiseaux.
- **Lac de L'Ayguelongue** - 3,6 km aller-retour. Départ parking sur la gauche à l'extrémité sud du lac. Pour fauteuils roulants. Ponton de pêche accessible. Parcours de santé. Observatoire pour les oiseaux et panneaux d'information sur l'histoire du lac.
- **Le Parc de Liben à Serres-Castet** - 2,2 km aller-retour. Départ parking du parc de Liben. Pour fauteuils roulants. Chemins ombragés le long du Luy de Béarn. Equipements sportifs et ludiques pour toute la famille.
- **Le chemin des Hautes promenades à Lembeye** - 0,9 km aller-retour. Départ parking de la place du Marcadiou. Ancienne bastide du Vic-Bilh qui domine la vallée du Lees, panorama sur la chaîne des Pyrénées.

## **Morlaàs, parcours sportif de la plaine des sports**



Départ place de la Hourquie, sur le parking à droite de l'hôtel-restaurant L'Amandier.

Dans un environnement verdoyant, 1,2 km de circuit pour du jogging, du running, de la marche. Quelques dénivelés.

Agrès de fitness sont connectés à une application de coaching sportif. Fitness Connect®. A chaque agrès, activez votre application et bénéficiez de votre coach virtuel !!!

## **Club nautique pyrénéen au lac du Gabas**

Route de Claret à LOURENTIES - 05.59.21.96.50



Voile, stand-up paddle, kayak à pratiquer dans

un cadre naturel avec la chaîne des Pyrénées en toile de fond. Choisissez entre une pratique loisir, sportive ou de compétition.

Pour petits et grands dès 5 ans, **le club est également spécialisé dans l'accueil de personnes en situation de handicap.**

A proximité, aire de pique-nique et barbecue.

## **Apprends à dessiner !**

Unique dans le département, 13 pupitres

ou panneaux installés sur nos chemins de randonnée vous attendent. N'hésitez pas à croquer de beaux points de vue sur les Pyrénées, de belles églises ou encore des fontaines. Pour débutants ou confirmés, adultes et enfants.

Plan de situation disponible dans nos bureaux.

**Stations d'Arrien (près de l'église), Buros (près de la mairie), lac du Gabas (maison de la pêche), Gabaston (près du Luy de France sur la D7) accessibles aux personnes à mobilité réduite. Celles-ci sont situées à proximité immédiate d'un parking.**



## Labyrinthe magique dans les maïs

2 chemin de Limendous à NOUSTY - 06.98.45.30.14

[contact@labyrinthemagique.com](mailto:contact@labyrinthemagique.com)

<https://labyrinthemagique.com>

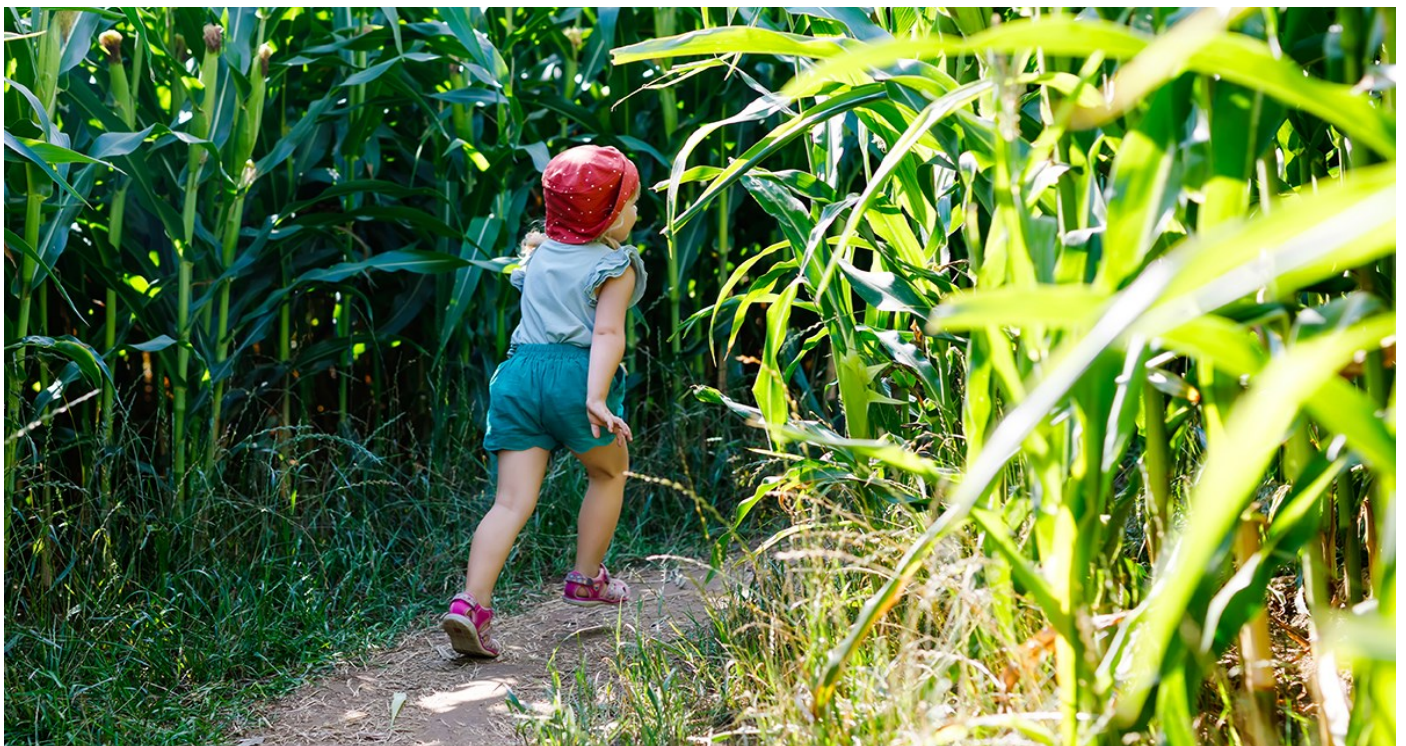
Venez vous amuser en famille ou entre amis au cœur du maïs ! Préparez vos balais et vos grimoires, vous êtes attendus à l'Académie des Sorciers ! 2 niveaux de jeux : l'enquête des petits sorciers (3/6 ans) et l'académie des sorciers (7/133 ans). Les 2 quêtes sont placées sur le même parcours dans le labyrinthe, aussi tous les sorciers de votre tribu pourront jouer tous ensemble

Ouvert tous les jours en juillet/août de 10h à 18h.

Nocturnes tous les samedis soirs de 22h à 23h.

9€/journée, 10€/nocturne. Billetterie sur place, réservations possibles en ligne.

Petite restauration, aire de pique-nique, toilettes sèches, accessible aux PMR.



## La table d'orientation sur le lac du Gabas, le plus grand de la région

Chemin du lac à Eslourenties-Daban, près de la Maison de la pêche.

Amateurs de belles photos, vous aurez une vue imprenable sur toute la chaîne des Pyrénées.

Accessible aux personnes à mobilité réduite. Se situe juste à côté de la station rando dessin accessible également.

Table de pique-nique accessible aux personnes à mobilité réduite.

Point de départ de la boucle n°17 du lac du Gabas, non accessible aux personnes à mobilité réduite.



Station rando dessin



## Ponton de pêche lac du Balaing

NAVAILLES ANGOS - 05.59.33.83.85 (mairie)

**AAPPMA le Pesquit** : 05.59.04.59.36

[www.association-peche-le-pesquit.fr](http://www.association-peche-le-pesquit.fr)



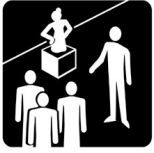
Deux panneaux signalétiques sont situés sur les deux parkings du lac. Sur les panneaux sont indiqués toutes les espèces de poissons présents sur le lac, la réglementation pêche et une cartographie. Le panneau a pour but d'informer et de sensibiliser les pêcheurs et les promeneurs sur la réglementation pêche et sur la protection du milieu aquatique.

Pour permettre l'accès au pré-lac la route qui n'était plus praticable a été entièrement goudronnée sur 650 mètres.

**Un ponton Handi-Pêche** est situé sur le pré-lac. Le site est entièrement accessible aux personnes à mobilité réduite avec 1 place de stationnement adaptée. Le ponton adapté et sécurisé propose des équipements annexes accessibles : table de pique-nique, poubelle et toilettes sèches.







## LIEUX CULTURELS

### Maison du jambon de Bayonne espace muséographique



Route de Samadet à ARZACQ-ARRAZIGUET 05.59.04.49.93

Pour tout savoir sur le cochon et déguster du jambon ! Salles ludiques et interactives, lunettes 3D. Espace muséographique à l'étage desservi par un ascenseur. Boutique au rez-de-chaussée.

Visites audio-guidées en différentes langues : français, anglais, espagnol, italien, allemand, occitan.

Ouvert du 15 juin au 15 septembre et en décembre, du lundi au samedi : 9h/10h30 - 14h30/16h. Du 1<sup>er</sup> janvier au 15 juin et du 15 septembre au 30 novembre, du lundi au vendredi : 9h/10h30 - 14h30/16h et le samedi : 9h/10h30.



# Musée gallo-romain



Route du Château 64330 CLARACQ - 09.67.13.86.69

Les fouilles archéologiques de la villa gallo-romaine de Lalouquette ont livré les vestiges d'une somptueuse et prestigieuse demeure du IV<sup>e</sup> siècle. A voir : magnifiques mosaïques, trésor monétaire, bijoux, céramiques, enduits peints...

Le musée est doté de plans inclinés et de garde-corps. Supports techniques adaptés, comme des audioguides modulables ou des maquettes tactiles. Film d'animation en 3D pour une reconstitution en image de synthèse du site.

Ouvert mars/juin et septembre/octobre, du mardi au samedi : 10h/12h - 14h/18h. En juillet et août, tous les jours : 10h/12h - 14h/18h. (Fermeture de la billetterie à 17h).

Ouvert tous les mercredis de l'année et toutes les vacances scolaires. Sur réservation le reste de l'année.

3€/adulte, 2€/tarifs réduit et groupe (10 pers), gratuit (- 6 ans).



# Villa antique

Chemin des Mosaïques à LALONQUETTE

09.67.13.86.69



Découvrez l'immensité d'un véritable palais antique ! 3 années de conservation et de valorisation ont permis de préserver le site et d'en relever les exacts contours.

Aujourd'hui, cette demeure antique de 3 000 m<sup>2</sup> se révèle dans son environnement grâce à une lecture contemporaine.

De nombreux panneaux de valorisation permettent de découvrir les divers espaces qui composaient le palais campagnard du IV<sup>e</sup> siècle.

Panneaux de valorisation. Visite audioguidée de la villa avec l'application IzyTRAVEL. Cheminement aisé. WC PMR. Tables de pique-nique. Accès libre.

Visite libre gratuite, visite guidée 3€, demi-tarif 2€. Groupe (10 pers.) : 2€.

© Syndicat du Tourisme



© Syndicat du Tourisme

Les collections issues des fouilles se retrouvent au musée gallo-romain de Claracq.

## Espace muséographique des poteries de Garos et Bouillon à Garos - 05.59.81.41.25 / 06.78.09.06.04

Jusqu'au début du XX<sup>e</sup> siècle, à Garos et à Bouillon, des femmes ont pratiqué l'art de la poterie. Leurs pots très renommés ont été largement commercialisés dans tout le sud-ouest de la France et ont traversé l'Atlantique jusqu'au Canada.

L'espace muséographique retrace l'histoire de cet artisanat unique, à travers une collection de poteries, de panneaux pédagogiques, d'animations sonores... De manière ludique, manipulez des tessons, écoutez nos anciens retranscrire la mémoire de cet artisanat ou soulevez des modules en bois.

Ascenseur pour accéder au musée.

Ouvert du 7 juillet au 25 août  
le jeudi après-midi : 14h/17h.  
Ouvert le reste de l'année  
pour des groupes, sur  
réservation.

3€ visite libre, 5€ visite  
guidée, gratuit pour les - de 6  
ans, 2€ pour les scolaires



© Syndicat du Tourisme

## Parcours les 7 folies

Route de Madiran à  
CROUSEILLES  
05.59.68.57.14

7 sculptures poétiques en lien  
avec le monde de la vigne  
disposées autour du château  
de Crouseilles.

Accès libre. Sol sans dénivelé



© Michel Carossio

# LES HÉBERGEMENTS : MEUBLÉS



## Ecogite la clé des champs à PEYRELONGUE-ABOS

9 chemin de Lannes - 06 76 94 10 03

<https://lacleledeschamps-ecogite.com/>

4 chambres - 10 personnes - Eco-label Européen



Cet ancien corps de ferme, entièrement rénové en 2019 aux pierres et poutres apparentes vous permettra de passer d'agréables vacances en famille ou entre amis avec une déconnexion totale. **Le rez-de-chaussée est équipé pour le confort des personnes à mobilité réduite.** À l'extérieur, vous pourrez profiter de la terrasse, d'un grand jardin fleuri et arboré d'une piscine... Vélos à disposition.

Semaine (meublé) : 427,42 / 462,00 € (2 personnes)

Semaine (meublé) : 689,64 / 777,00 € (4 personnes)

Semaine (meublé) : 948,36 / 1071,42 € (6 personnes)

Nuitée : 30,53 / 33,00 € (Pour 2 personnes)

Taxe de séjour par nuit et par personne : 0,70€



© Guillaume Dartigue



# Gîte du Phoenix à LESPIELLE

8 chemin du Bourg - 05.59.68.50.06 / 06.70.25.08.76

<https://gitesmoulinbellegarde64350.fr/>

2 chambres - 10 personnes



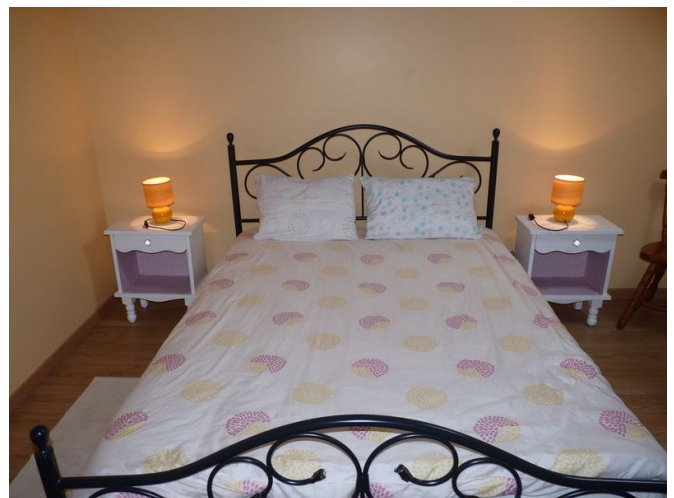
Située dans le Vic-Bilh et le vignoble du Madiran, cette location de vacances est modulable (le rez-de-chaussée de 73 m<sup>2</sup> et l'étage de 50 m<sup>2</sup>) et peut accueillir 2, 4, 6, 8 à 10 personnes. **Une chambre est accessible aux personnes à mobilité réduite.**

Le gîte est situé à proximité du canal de pêche qui alimente le moulin à eau.

Semaine (meublé) : 178,00 / 385,00 €

Nuitée : 27,00 / 49,00 €

Taxe de séjour par nuit et par personne en % : 5%



© Brigitte Cazenave

# LES HÉBERGEMENTS : HÔTELS



## Hôtel restaurant l'Amandier à MORLAAS (Logis de France)

Place de la Hourquie - 05.59.33.41.38 -

<https://www.hotel-restaurant-lamandier.com>

20 chambres - 46 personnes

A moins de 10 km au nord est de Pau, sur la place arborée de la Hourquie, cet établissement Logis entièrement rénové vous accueille chaleureusement tout au long de l'année. 20 chambres dont 9 chambres entièrement rénovées et 11 nouvelles chambres climatisées de très bon confort, équipées de télévision avec Canal et téléphone. Wifi gratuit. Parking privé.

**L'établissement est entièrement accessible aux personnes à mobilité réduite. Notre hôtel dispose de deux chambres PMR (1 double avec un grand lit pour 2 personnes et 1 triple avec un grand lit et un petit lit pour 3 personnes).**

Animaux acceptés sans supplément.

Chambre double : 66,00 € (chambre double standard)

Petit-déjeuner : 9,00 €

Chambre double : 77,00 € (chambre double confort)

Chambre familiale : 88,00 € (chambre triple confort)

Taxe de séjour par nuit et par personne : 0,70€



© Syndicat du Tourisme



© Syndicat du Tourisme

# Hôtel restaurant le Bourgneuf à MORLAAS

3 rue du Bourg Neuf - 05.59.33.44.22 -

<http://www.hotel-bourgneuf.com/>

12 chambres - 26 personnes

Cet hôtel familial dispose de 12 chambres climatisées. Les amoureux du sport seront heureux de pouvoir visionner leurs sports préférés sur le bouquet satellite multisports. Vous apprécierez l'accueil chaleureux et attentionné de la famille Courbet, qui est à votre écoute pour toutes demandes. Parking gratuit et connexion wifi gratuits.

## 1 chambre PMR au rez-de-chaussée

Chambre double : 50,00 €

Chambre single : 50,00 €

Petit-déjeuner : 6,00 €

Pension complète par pers base chambre double : 81,00 €

Taxe de séjour par nuit et par personne : 0,60€



© Syndicat du Tourisme



© Syndicat du Tourisme

Chambre PMR  
du rez-de-chaussée



# Hôtel Carré Airport à SERRES-CASTET

2 route de Montardon - 05.64.25.05.05

<https://www.carrepau.com>

42 chambres - 66 personnes

L' établissement est équipée de chambres comprenant un bureau ainsi qu'une salle de bains privative pourvue d'un sèche-cheveux. Un petit-déjeuner continental est servi chaque jour. Vous apprécierez également le jardin, la terrasse ainsi que la piscine extérieure ouverte en saison. Connexion wifi et parking gratuits. **2 chambres PMR**

Chambre double : 85,00 / 130,00 €

Chambre single : 75,00 / 120,00 €

Petit-déjeuner : 9,00 €

Pension complète par pers base chambre double : 110,00 €

Taxe de séjour par nuit et par personne : 0,70€



# HÉBERGEMENT COLLECTIF

## Centre d'accueil communal d'Arzacq

20 place Marcadieu - 05.59.04.41.41

centreaccueil@arzacq.com

86 couchages - 90 personnes

Accueil de pèlerins et de groupes

Ouvert toute l'année, le Centre d'Accueil assure l'hébergement et la restauration de groupes (Associations, Clubs, Organismes divers, Classes de découvertes etc ...) de passage ou en séjours, stages, séminaires...

Nuitée : 16,00 / 35,00 € (taxe de séjour 0,50 € en sus pour les + de 18 ans).

Taxe de séjour par nuit et par personne en % : 5%





# LE COIN DES GOURMANDS



## DOMAINES VITICOLES

Madiran, Pacherenc du Vic-Bilh, Béarn...

**Château de Crouseilles** route de Madiran à  
CROUSEILLES - 05.59.68.57.14



L'accès au château, les déplacements ainsi que l'espace dégustation ont été aménagés et permettent d'accueillir le public en situation de handicap dans des conditions optimales de confort. Ouvert toute l'année 7/7 du lundi au samedi 9h30/12h30 - 14h/18h, dimanche 14h/18h. Juillet/août : 9h30/13h - 14h/19h, dimanche : 10h/18h)



© Guide Béarn Pyrénées



© Syndicat du Tourisme

**Chai Doléris** 1 route d'Escurès à LEMBEYE - 05.59.68.20.79

Boutique accessible. Vente de produits locaux de la conserverie du Vic-Bilh. Ouvert toute l'année du mardi au samedi, 9h30/12h30 - 14h/18h (15h/19h en juillet août).



© Syndicat du Tourisme



© Syndicat du Tourisme

## Maison du jambon de Bayonne, boutique

Route de Samadet à ARZACQ-ARRAZIGUET

05.59.04.49.93

La boutique au rez-de-chaussée est aménagée pour faciliter le déplacement de chacun. Espace dégustation. Pâté, salaison, plats cuisinés, sel de Salies de Béarn ...



© Etienne Follet



© Maison du Jambon

## BRASSEURS ACCESSIBLES

### La Grange, ferme brassicole

11 rue de l'Ousse à NOUSTY

06.25.54.24.65

Bière biologique « la Tute » brassée à la ferme. Espace dégustation. Ouvert toute l'année sur réservation.



© Ferme brassicole

### Pontacus

6 place saint Laurent à PONTACQ

06.67.14.43.07

Bières artisanales brassées sur place. Espace dégustation. Terrasse, jeux de société, soirées à thème. Ouvert mercredi et jeudi : 15h/21h. Vendredi : 15h/23h. Samedi : 10h/13h 16h/23h.



© pontacus

## BOUTIQUES GOURMANDES ACCESSIBLES

### Maison Cassandrine

3 ZAC Bel Air RD 817 à NOUSTY - 05.59.06.24.96

Fabrication de confitures gastronomiques haut de gamme à l'ancienne. Boutique ouverte toute l'année du lundi au vendredi 8h/ 12h30 - 14h/17h30.



© Maison Cassandrine



© Nicolas Fernandez

### Maison Verdier

Chemin de Pau - 3 allées de Brannes à SERRES-CASTET 05.59.72.70.30

Maître-chocolatier depuis 1945 et confiserie artisanale familiale. Atelier boutique. Nombreuses spécialités dont les « Raisins Dorés » reconnus par différents prix. Ouvert du lundi au vendredi : 9h/18h.



© Verdier

### O doux caprices

Rue Baratnau, Galerie Intermarché à MORLAAS 05.59.62.81.17

Boutique sucrée artisanale venue tout droit de chocolatiers locaux. Produits salés et chocola'thés. Ouvert du mardi au samedi 9h30/12h - 14h30/18h30, samedi fermeture à 18h.

# RESTAURANTS ACCESSIBLES A MORLAAS



## **Hôtel restaurant l'Amandier**

Place de la Hourquie - 05.59.33.41.38

<https://www.hotel-restaurant-lamandier.com>

Service le midi du lundi au samedi de 12h00 à 14h00 (dimanche uniquement sur réservation). Le soir du lundi au vendredi de 19h30 à 21h00 (Le samedi soir est réservé pour les groupes et mariages).)

## **Hôtel restaurant le Bourgneuf**

3 rue du Bourg Neuf - 05.59.33.44.22

<http://www.hotel-bourgneuf.com/>

Service midi et soir, du lundi au vendredi et le dimanche midi.

## **Brasserie le Bourgneuf**

1 rue de la bastide - 05.59.33.44.22

Service le midi du lundi au vendredi

Trottoir adapté pour y accéder mais léger ressaut de la porte d'entrée du restaurant.

## **Au Païs, bar salon de thé petite restauration**

15 place sainte-Foy - 05.59.33.40.24

Ouvert mardi mercredi 8h à 20h, jeudi vendredi 8h 23h, samedi 9h 18h. Le soir, assiettes de tapas à partager

## **Brasserie Pizzeria le Colisée**

10 rue Etienne Lenoir - 05.59.27.67.65

Service du midi du mardi au samedi et service du soir du mercredi au samedi



## ACCESSIBILITÉ VILLE DE MORLAAS



Depuis plusieurs années, la Ville de Morlaàs s'efforce de rendre la ville plus accessible. L'objectif est d'assurer aux personnes en situation de handicap un accès aux commerces et services publics. **Les trottoirs du centre-ville (une partie de la rue Bourg Mayou) ont été élargis et les bordures abaissées pour un cheminement plus aisé.**

**Mairie**, place sainte-Foy - 05.59.33.40.41

[www.mairie-morlaas.fr](http://www.mairie-morlaas.fr)

Ouverte du lundi au vendredi de 8h30 à 12h et de 13h30 à 17h

Bureau d'accueil au rez-de-chaussée, ascenseur pour les bureaux à l'étage.

**La Poste**, 10A place sainte-Foy

Accessibilité grâce à une rampe d'accès. DAB en extérieur

Ouvert du lundi au vendredi de 9h à 12h et de 14h à 17h, samedi de 9h à 12h.

### **Banques :**

- Crédit Agricole, 25 rue Bourg-Mayou. Accessibilité grâce à une rampe d'accès. Porte automatique. DAB en extérieur
- Caisse d'Épargne, 9 place sainte-Foy. Accessibilité moins aisée car le trottoir plus étroit. Abaissement à un niveau et sécurisation avec une rambarde. DAB en intérieur
- Banque Populaire, 14 rue Bourg-Mayou. Entrée de plain-pied avec la rue et porte automatique. DAB en intérieur

**Toilettes publiques**, Place sainte-Foy, près de la mairie

1 toilette handicapée

## Commerces du centre ville



Le magasins indiqués ci-dessous sont de plain-pied avec la rue.

### Rue Bourg-Mayou :

- Boucherie Charcuterie Mesplet 1 rue Bourg-Mayou, porte automatique
- Agence Orpi 2 rue rue Bourg-Mayou
- Charcuterie Dalos 13 rue Bourg-Mayou
- Assurance Immobilier 14bis rue Bourg-Mayou
- Coiffure Ligne S 17 rue Bourg-Mayou
- Béarn Pressing 21 rue Bourg-Mayou
- Groupama 23 rue Bourg-Mayou
- Maison de la Presse 31 rue Bourg-Mayou (de plain-pied côté rue des Jacobins)

### Place sainte-Foy :

- le Renard et la Belette (bijoux, cadeaux), 9 place sainte-Foy
- Jardin de Sissi (fleuriste) 2 bis place sainte-Foy
- La chamade (vêtements) 4 place sainte Foy

### Rue Marcadet :

- Boulanger pâtissier Giraudi 6 rue Marcadet, porte automatique
- Log'ici, 1 rue Marcadet place Depaul

## Marchés, place de la Hourquie

- Marché un vendredi matin sur 2 par quinzaine.
- Petit marché aux producteurs locaux tous les samedis matins sous le marché couvert.

Grand parking et places de stationnement rue de la Placette



## Eglise sainte-Foy, place sainte-Foy



Classé Monument historique. Devant le portail occidental, un parvis en galets empêche de s'en approcher en fauteuil. Le chevet quant à lui est plus accessible. **Intérieur du monument accessible pour les fauteuils roulants côté rue (porte à deux battants, écartement d'un battant à 0.76cm).** Un document en Arial 18 avec photos et un document en braille sont disponibles dans les locaux du Syndicat du Tourisme.



## Bibliothèque municipale, place des Fors

**05.59.33.09.85**



La Bibliothèque se trouve à l'étage du bâtiment et elle est accessible grâce à un ascenseur.

Parking juste devant, 1 place de parking handicapée.

## Parkings du centre ville, nombres de places handicapées



- Place sainte-Foy (3 places dont 1 devant la Poste)
- Place de Paul ( 2 places)
- Parking de la Placette (1 place)

Ces trois parkings permettent d'accéder directement aux commerces du centre-ville.



Le bureau de Morlaàs est labellisé « tourisme et handicap » pour les quatre handicaps (moteur, visuel, auditif, mental).

Pour les personnes à mobilité réduite : une rampe d'accès adaptée à prendre sur le côté du bâtiment permet d'accéder à l'entrée. Porte automatique. Comptoir surbaissé. Toilettes accessibles aux personnes à mobilité réduite sur demande auprès d'un conseiller en séjour.

Pour les personnes sourdes ou malentendantes munies d'un sonotone, une boucle magnétique d'amplification sonore permet de communiquer avec les conseillers en séjour au comptoir.

Pour les personnes déficientes visuelles : des bandes contrastantes sont installées sur la porte d'entrée vitrée. Documentation touristique en Arial 20 et documentation en braille remise sur demande auprès d'un conseiller en séjour.

## **Transports de bus IDELIS 05.59.14.15.16 - [www.idelis.fr/](http://www.idelis.fr/)**

Les transports en commun de Pau desservent Morlaàs sur **la ligne 9 « Morlaàs Communauté de communes/Pau rives du Gave »**. 100% des bus :

- sont équipés d'un plancher plat
- de valideurs dont le fonctionnement est sonore et visuel
- d'annonces sonores et visuelles
- disposent d'un emplacement dédié aux personnes en fauteuil roulant.

La ligne 9 est dotée au départ et à l'arrivée d'un marquage au sol qui permet aux clients en fauteuil roulant de se positionner pour accéder directement à la porte équipée d'une rampe d'accès. Elle fonctionne du lundi au samedi.

## Annuaire handicap :



**ARIMOC** (Association Régionale des Infirmes Moteurs d'Origine Cérébrale)

Domaine de Burgaous route Doumenjou  
64160 SAINT- JAMMES  
05.59.33.41.00



**ASSOCIATION FLASH** (cette association permet aux personnes handicapées et aux familles dont une personne est handicapée de faire des activités de loisirs, d'organiser des sorties, d'accéder à des conseils, de resserrer les liens familiaux...)

26 rue Jean-Baptiste Bégarie  
64530 PONTACQ  
06.18.75.94.12